

«СОГЛАСОВАНО»

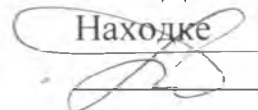
И.о. заместитель главы
администрации Находкинского
городского округа - начальник
управления образования
администрации Находкинского
городского округа

 Ю.Н. Кайданович

« _____ » _____ 2021 г.

«ОЗНАКОМЛЕН»

Начальник отдела ГИБДД
ОМВД России по городу
Находке

 Р.В. Ремизов

« _____ » _____ 2021 г.

«УТВЕРЖДАЮ»

заведующий МБДОУ «Детский
сад №15»



Т.Ф. Рыбчинская



2021 г.

ПАСПОРТ

дорожной безопасности

МБДОУ «Детский сад №15» г. Находка ул. Кольцевая 49
(наименование образовательного учреждения)

Общие сведения

Муниципальное бюджетное дошкольное образовательное учреждение
«Детский сад №15» г. Находка

(Наименование ОУ)

Тип ОУ: Муниципальное бюджетное дошкольное образовательное
учреждение

Юридический адрес ОУ: 692916, Российская Федерация, Приморский край,
г. Находка, ул. Чернышевского, 5А

Фактический адрес ОУ: 692916, Российская Федерация, Приморский край,
г. Находка, ул. Кольцевая 49

Руководители ОУ:

Директор (заведующий)

Рыбчинская Т.Ф.

(4236)65-56-84

(фамилия, имя, отчество)

(телефон)

Заместитель директора
по воспитательной и
методической работе

Дмитрук И.В.

(4236)65-56-84

(фамилия, имя, отчество)

(телефон)

Ответственные работники
муниципального органа
образования

(должность)

Кудинова Н.И.

(фамилия, имя, отчество)

8(4236) 69- 22- 54

(телефон)

Ответственные от

Госавтоинспекций инспектор (по пропаганде безопасности дорожного движения)
ОГИБДД ОМВД России по г. Находке

(должность)

Гришина Е.Н.

(фамилия, имя, отчество)

(должность)

(фамилия, имя, отчество)

(телефон)

Ответственные работники за мероприятия по профилактике
детского травматизма

(должность)

(фамилия, имя, отчество)

Телефоны оперативных служб:

Служба спасения: 01 (112;101 с мобильного)

Скорая помощь:03 (103 с мобильного),74-77-43

Полиция: 02 (102 с мобильного),69-67-45,69-67-44

Содержание

I. План-схемы ОУ.

- 1) район расположения ОУ, пути движения транспортных средств и детей (учеников, обучающихся);
- 2) организация дорожного движения в непосредственной близости от образовательного учреждения с размещением соответствующих технических средств, маршруты движения детей и расположение парковочных мест;
- 3) маршруты движения организованных групп детей от ОУ к стадиону, парку или к спортивно-оздоровительному комплексу;
- 4) пути движения транспортных средств к местам разгрузки/погрузки и рекомендуемых безопасных путей передвижения детей по территории образовательного учреждения

I. План-схема район расположения МБДОУ «Детский сад №15»
г. Находка пути движения транспортных средств и детей
(воспитанников).

1. Район расположения образовательного учреждения определяется группой жилых домов, зданий и улично-дорожной сетью с учетом остановок общественного транспорта (выходов из станций метро), центром которого является непосредственно образовательное учреждение;

2. Территория, указанная в схеме, включает в себя:

- образовательное учреждение;
- парк, в котором преподавателями проводятся занятия на открытом воздухе (*при наличии*)

- жилые дома, в которых проживает большая часть детей (учеников) данного образовательного учреждения;

- автомобильные дороги и тротуары;

3. На схеме обозначено:

- расположение жилых домов, зданий и сооружений;

- сеть автомобильных дорог;

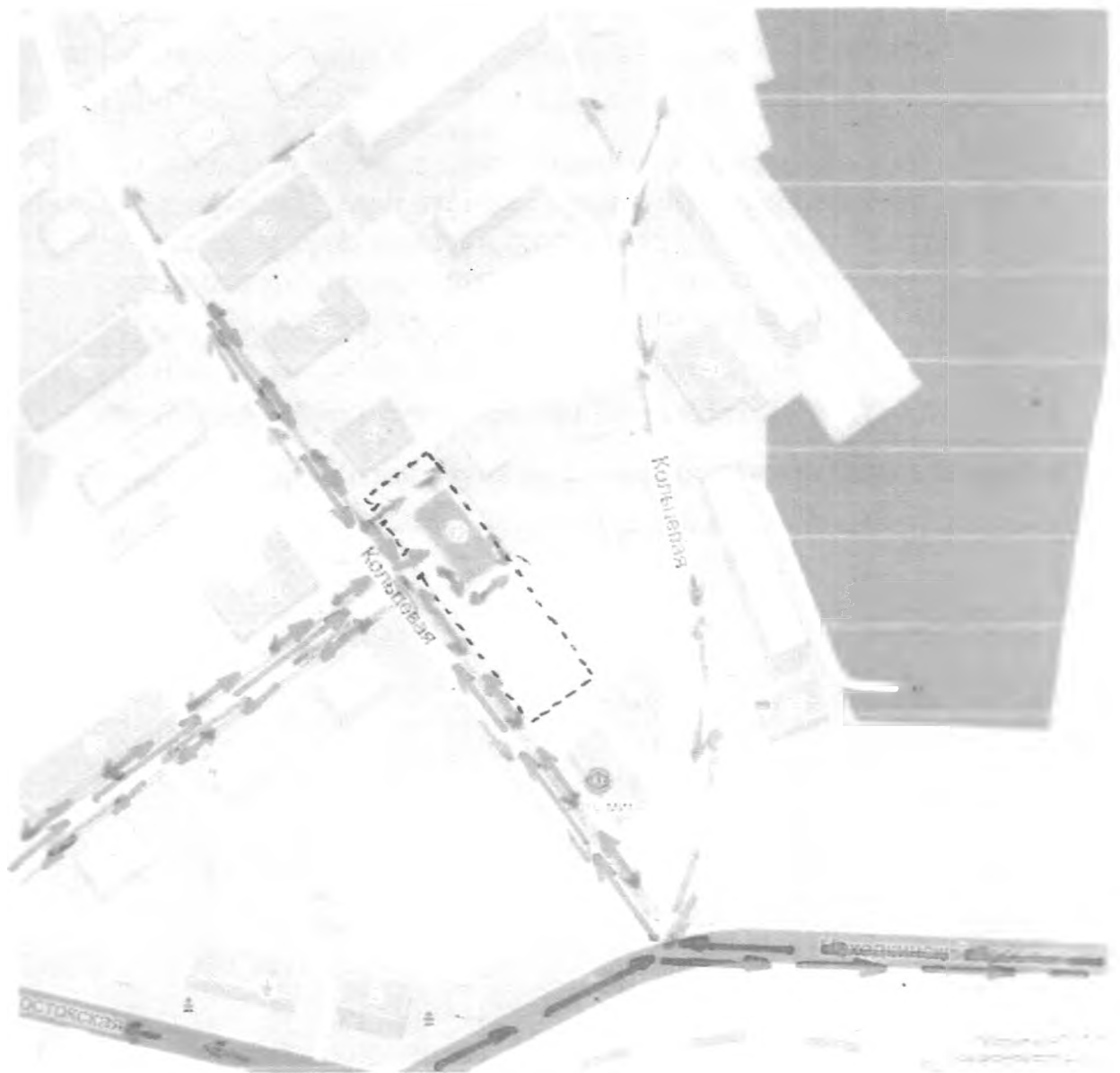
- пути движения транспортных средств;

- пути движения детей (учеников) в/из образовательного учреждения

Схема необходима для общего представления о районе расположения ОУ. Для изучения безопасности движения детей на схеме обозначены наиболее частые пути движения учеников от дома (от отдаленных остановок маршрутных транспортных средств) к ОУ и обратно.

При исследовании маршрутов движения детей необходимо уделить особое внимание опасным зонам, где часто дети (ученики, обучающиеся) пересекают проезжую часть не по пешеходному переходу.

1. ПЛАН-СХЕМЫ ОБРАЗОВАТЕЛЬНОГО УЧРЕЖДЕНИЯ
План-схема расположения ОУ, маршруты движения
транспортных средств и детей (воспитанников ОУ)



Условные обозначения:



ОУ Детский сад № 15



Автодорога



Пешеходный тротуар



Движение детей и родителей



Движение транспортных средств

II. Маршруты движения организованных групп детей (воспитанников ОУ) к учреждениям культуры.

1. Схема организации дорожного движения ограничена автомобильными дорогами, находящимися в непосредственной близости от образовательного учреждения;

2. На схеме обозначено:

- здание ОУ с указанием территории, принадлежащей непосредственно ОУ (при наличии указать ограждение территории);

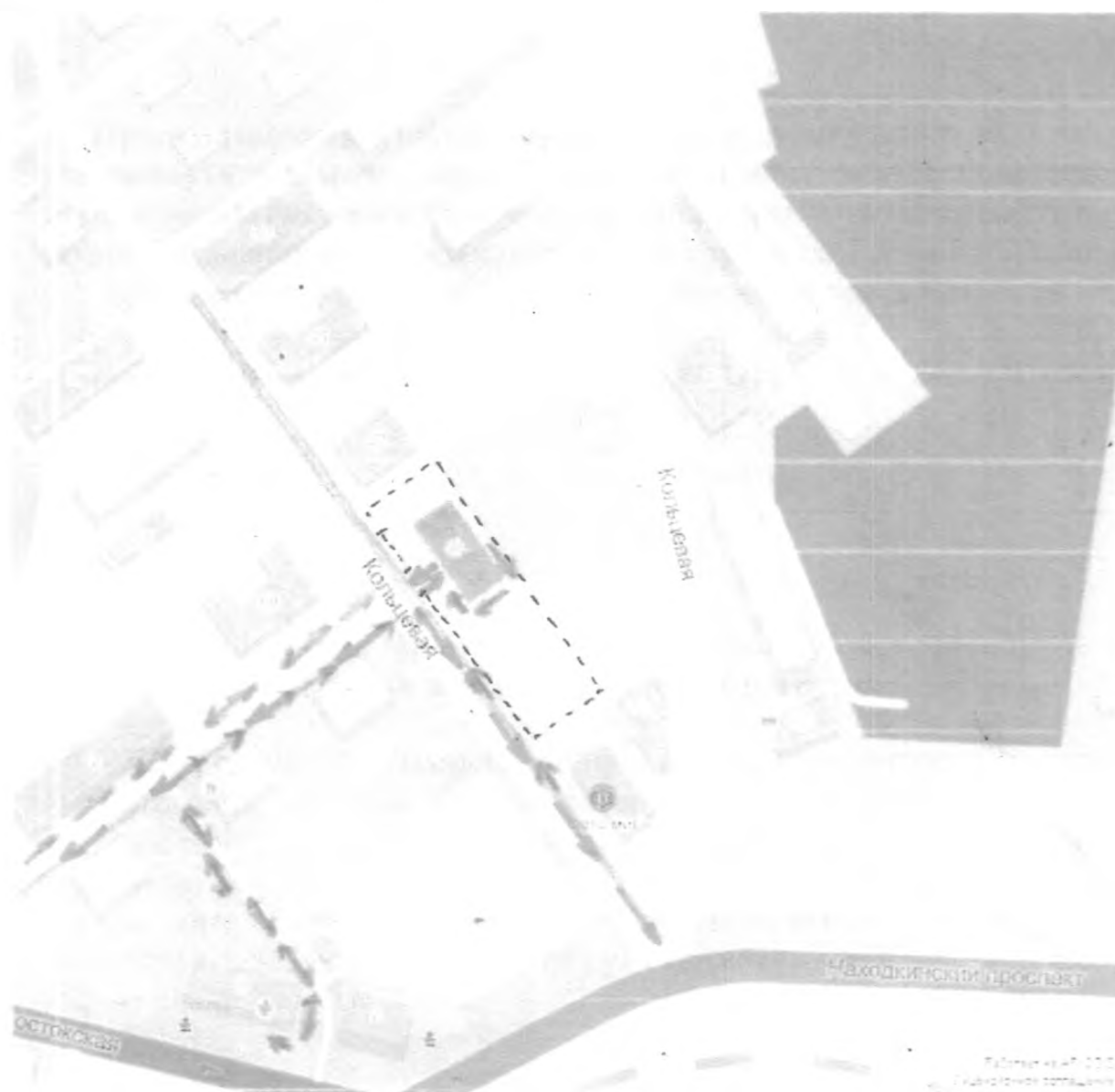
- автомобильные дороги и тротуары;

- направление безопасного маршрута движения детей (воспитанников);





- другие технические средства организации дорожного движения;

Схема дает общие представления о районе ДОУ. Для изучения безопасного движения детей на схеме обозначены пути движения воспитанников от детского сада к учреждениям культуры и обратно.

**Маршруты движения организованных групп
детей (воспитанников ОУ) к учреждениям культуры**



Условные обозначения:

-  **ОУ Детский сад № 15**
-  **Автодорога**
-  **Пешеходный тротуар**
-  **Организованное движение групп детей**

Пути движения транспортных средств к местам разгрузки/погрузки и рекомендуемые пути передвижения детей по территории образовательного учреждения

Пропуск автотранспорта сторонних организаций для въезда на территорию и выезда с территории осуществляется через въездные ворота(закрытые на задвижку)в сопровождении сотрудника детского сада, принимающего груз(кладовщика, грузчика).График поставки продуктов питания, не совпадают с режимом прогулки детей.

Парковка автомобильного транспорта на территории детского сада запрещена.

Рекомендации к составлению схемы пути движения транспортных средств к местам разгрузки/погрузки




На схеме указывается примерная траектория движения транспортного средства на территории ОУ, в том числе место погрузки/разгрузки, а также безопасный маршрут движения детей во время погрузочно-разгрузочных работ.

В целях обеспечения безопасного движения детей по территории ОУ необходимо исключить пересечение пути движения детей и пути движения транспортных средств.

**Пути движения транспорта к местам погрузки/разгрузки и
рекомендуемые пути передвижения детей по территории
образовательного учреждения**



Условные обозначения:

-  ОУ Детский сад № 15
-  Движение детей и родителей
-  Движение транспортных средств