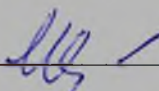


СОГЛАСОВАНО:

И.о.начальника Управления  
образования администрации НГО

  
\_\_\_\_\_ Е.А.Мухамадиева

« 22 » 10 2018г.

УТВЕРЖДАЮ:

И.о.заведующего МБДОУ «Детский  
сад № 15» г.Находка

  
\_\_\_\_\_ И.В.Дмитрук

« 17 » 10 2018г.



ОЗНАКОМЛЕН:

Начальник ОГИБДД ОМВД  
по городу Находка

  
\_\_\_\_\_ Л.С.Воблый

« 23 » 10 2018 года



## ПАСПОРТ

### дорожной безопасности

муниципального бюджетного дошкольного образовательного учреждения  
«Детский сад № 15» г. Находка ул. Чернышевского, 5А

2018 год.

## Общие сведения

муниципального бюджетного дошкольного образовательного учреждения «Детский сад № 15» г. Находка ул. Чернышевского, 5А

**Тип ОУ** Дошкольное образовательное учреждение

**Юридический адрес:** Российская Федерация, 692916 Приморский край, г. Находка, ул. Чернышевского 5А, тел. 8 (4236) 65 -61 – 90

**Фактический адрес:** Российская Федерация, 692916 Приморский край, г. Находка, ул. Чернышевского 5А, тел. 8 (4236) 65 -61 – 90

### Руководители ОУ:

И. о. заведующего Дмитриук Ирина Викторовна. 8 (4236) 65 -61 – 90

Заместитель заведующего по воспитательно и методической работе:  
Колчина Ольга Михайловна,  
Дмитрук Ирина Викторовна 8 (4236) 65 -61 – 90

**Ответственный работник муниципального органа образования** – начальник отдела общего и дополнительного образования – Кудинова Надежда Ивановна 8 (4236)69 22 52

**Ответственный в области дорожного движения за направление пропаганды безопасности ДДТТ** – инспектор (по пропаганде) штабной группы ОРДПС ГИБДД ОМВД России по г. Находка - Диярова Евгения Дмитриевна 8 914 713 72 68

**Ответственные работники за мероприятия по профилактике травматизма в ДОУ:**  
Заместитель заведующего по ВМР Колчина Ольга Михайловна  
Дмитрук Ирина Викторовна. 8 (4236) 65 -61 – 90

**Заместитель руководителя дорожно – эксплуатационной организации, осуществляющей содержание улично-дорожной сети (УДС):**  
Бадулина Елена Васильевна 8 (4236) 69 82 01

**Руководитель дорожно-эксплуатационной организации, осуществляющей содержание технических средств организации дорожного движения (ТСОДД):**  
Шевченко А.Е. 8 (4236) 74 62 53

### Количество воспитанников 204

Наличие уголков по БДД: 8 (в каждой дошкольной группе уголок по БДД).

Наличие кабинета по БДД: нет

Наличие площадки по БДД: имеется

Наличие автобуса в ДОУ, предназначенного для перевозки воспитанников: нет

**Время работы ДОУ:** Пребывание детей 10.5 и 12 часов

10.5 часов – с 07.30 до 18.00 часов;

12 часов – с 07.00 до 07.30 и с 18.00 до 19.00 дежурная группа.

**Телефоны оперативной службы:**

**Служба спасения: 01 (112; 101 с мобильного)**

**Скорая помощь: 03 (103 с мобильного), 74 77 43**

**Полиция: 02 (102 с мобильного), 69 67 45, 69 67 44**

**Единая дежурная диспетчерская служба: 8 (4236) 63 19 33**

**Дежурный ГИБДД, г. Находка, ул. Владивостокская, 14**

**тел. 8(4236) 65-91-24**

**8(4236) 65-60-25**

## СОДЕРЖАНИЕ

паспорта дорожной безопасности МБДОУ «Детский сад № 15» г.Находка

1. Общие сведения.
2. Телефоны оперативных служб.
3. План-схема район расположения МБДОУ «Детский сад № 15» г.Находка пути движения транспортных средств и детей ( воспитанников).
4. Маршруты движения организованных групп детей (воспитанников ОУ) к учреждениям культуры.
5. Пути движения транспорта к местам погрузки / разгрузки и рекомендуемые пути передвижения детей на территории ОУ

**I. План-схема район расположения МБДОУ «Детский сад № 15»  
г. Находка пути движения транспортных средств и детей  
( воспитанников).**

1.1. Район расположения образовательного учреждения определяется группой жилых домов;

1.2. Территория, указанная в схеме, включает в себя:

- образовательное учреждение;
- жилые дома, в которых проживает большая часть детей (воспитанников) данного образовательного учреждения;
- автомобильные дороги и тротуары;

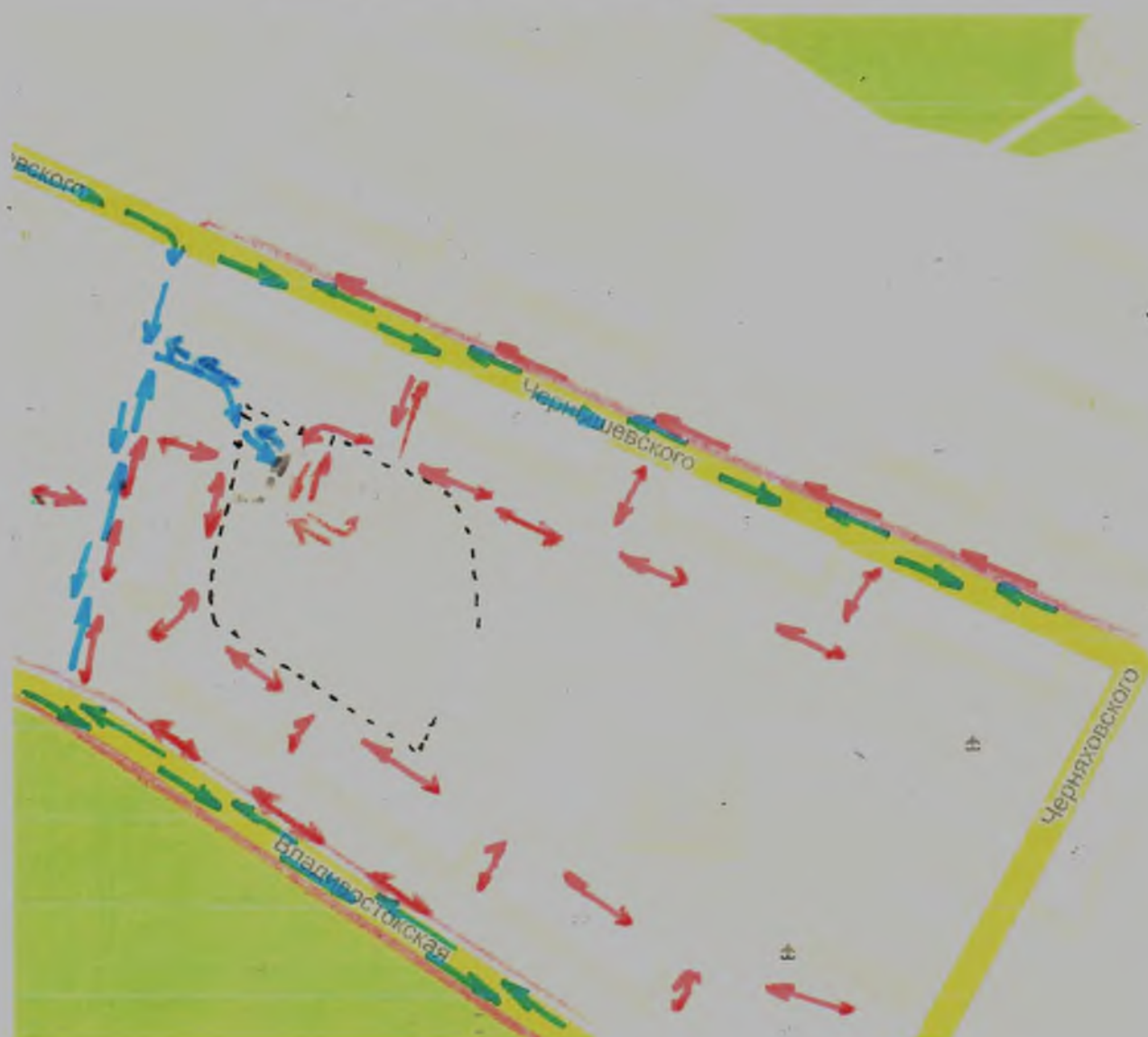
1.3. На схеме обозначено:

- расположение жилых домов, зданий и сооружений;
- сеть автомобильных дорог;
- пути движения транспортных средств;
- пути движения детей (воспитанников) в/из образовательного учреждения;

Схема необходима для общего представления о районе расположения образовательного учреждения.

# 1. ПЛАН-СХЕМЫ ОБРАЗОВАТЕЛЬНОГО УЧРЕЖДЕНИЯ

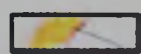
План-схема расположения ОУ, маршруты движения транспортных средств и детей (воспитанников ОУ)



Условные обозначения:



ОУ Детский сад № 15



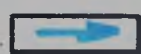
Автодорога



Пешеходный тротуар



Движение детей и родителей



Движение транспортных средств

## **II. Маршруты движения организованных групп детей (воспитанников ОУ) к учреждениям культуры.**

2.1. Схема организации движения организованных групп детей (воспитанников ОУ) к учреждениям культуры.

2.2. На схеме обозначено:



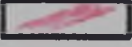

- здание образовательного учреждения с указанием территории, принадлежащей непосредственно ДООУ (при наличии указать ограждение территории);
- автомобильные дороги и тротуары;
- другие технические средства организации дорожного движения;
- направление безопасного маршрута движения детей (воспитанников).

Схема дает общее представление о районе ДООУ. Для изучения безопасного движения детей на схеме обозначены пути движения воспитанников от детского сада к учреждениям культуры и обратно.

Маршруты движения организованных групп  
детей (воспитанников ОУ) к учреждениям культуры



Условные обозначения:

-  ОУ Детский сад № 15
-  Автодорога
-  Пешеходный тротуар
-  Организованное движение групп детей



### **III. Пути движения транспорта к местам погрузки / разгрузки и рекомендуемые пути передвижения детей на территории ОУ**

Пропуск автотранспорта сторонних организаций для въезда на территорию и выезда с территории осуществляется через въездные ворота (закрытые на задвижку) в сопровождении сотрудника детского сада, принимающего груз (кладовщика, грузчика). График поставки продуктов питания, не совпадают с режимом прогулки детей.

Парковка автомобильного транспорта на территории детского сада *запрещена*.

**Пути движения транспорта к местам погрузки/разгрузки и  
рекомендуемые пути передвижения детей по территории  
образовательного учреждения**



**Условные обозначения:**



**ОУ Детский сад № 15**



**Движение детей и родителей**



**Движение транспортных средств**